

## 赤十字飛行隊

高橋 淳 赤十字飛行隊隊長より  
運が良かった、なんてありません。  
最善を尽くすから運がついてきます。

## 熊本支隊

熊本地震に際しての活動報告。

(前震) 4月14日午後9時26分地震発生 熊本県熊本地方 -  $M_j6.5$  ( $M_w6.2$ ) / 震度7

(本震) 4月16日午前1時25分地震発生 熊本県熊本地方 -  $M_j7.3$  ( $M_w7.0$ ) / 震度7

## 4月15日

08時20分 熊本支隊の新永副隊長が熊本県庁監理課に連絡し出動要請を確認。

被災状況の空撮要望あり。

09時00分 熊本県庁監理課原田課長補佐から撮影場所のマップをもらう。

三好、原田隊員が出動。当日は熊本支隊、九州各県の支隊で機体の手配が出来ず、和歌山支隊の田井副隊長に協力要請。田井副隊長から大阪支隊の並河支隊長(JA110C ロビンソン R66)が出動可能と連絡あり。八尾空港11時30分離陸予定、熊本空港14時到着予定。日赤熊本県支部、飛行連盟本部に出動連絡。熊本空港情報管制と空撮を打ち合わせ、最低安全高度以下の高度での飛行許可申請書を提出。

11時30分 並河支隊長が大阪航空の青木氏と共に八尾空港離陸。高松空港で燃料給油し熊本空港へ。ビデオ撮影は新永副隊長が担当、三好隊員が撮影場所を指示、並河支隊長が操縦、青木副操縦士が見張りを担当。約30分で撮影を完了し熊本空港に帰るところ、熊本空港でRW クローズがあり、佐賀空港にダイブアウトし燃料給油。

16時16分 佐賀空港離陸、熊本空港到着後ビデオを編集し、県庁土木部監理課にデータを届ける。

## 4月16日

熊本県熊本地方 -  $M_j7.3$  ( $M_w7.0$ ) / 震度7

05時00分 関東より南の支隊に対し救援要請を発令。

06時00分 上記の件を熊本県支部事業課長に連絡。

10時00分 熊本県庁管理課より阿蘇周辺の空撮の依頼。

10時15分 鹿児島支隊にへり出動依頼をするが天候不良のため出動できず。

11時50分 岡山支隊にへりを要請。物資輸送時の空撮を依頼。

14時00分 阿蘇立野の木ノ内隊員より1200人が東海大学農学部に孤立しているので水・食料の手配依頼があり、田井副隊長に要請。

岡山支隊の寺岡支隊長よりセスナ560 (JA001A) と長野支隊の白澤支隊長よりAS350B 2 (JA350Y) が熊本に救援物資を運べることを可能との連絡あり。

16時00分 岡山支隊は水460L バナナ100kg パン500個の調達ができるとの連絡あり。

17時30分 小野副知事に連絡し県からの赤十字飛行隊への要請取りまとめを依頼。

熊本県交通政策課内田政策監より電話を頂き、熊本空港事務所へ着陸許可の要請を依頼。

## 4月17日

9時30分 内田政策監より、熊本県要請として、大阪航空局熊本空港事務所、下村前任航空管



大阪支隊



制運行情報官に連絡するよ  
うに指示を頂く。

10時30分 石井啓一国土交通大臣に赤  
十字飛行隊の活動がスムーズ  
にできるよう要請し下村先  
任情報官との打ち合わせ後、  
着陸許可を頂く。



岡山支隊



長野支隊

12時30分 岡山支隊所属セスナ560  
(JA001A)が熊本空港到着。水400L、バナナ100kgを  
へりで搬送するため機体からおろす。

13時30分 長野支隊機 AS350 B2 (JA350Y)が水60L、パン500個  
を搭載し熊本空港到着。岡山支隊機セスナ560(JA001A)  
からの物資を積み込む。



鹿児島支隊

13時50分 燃料給油後長野支隊機 AS350B2 (JA350Y)で3回  
にわたり東海大学農学部グラウンドへ物資搬送。

15時00分 東海大学農学部グラウンドへの最後の物資搬送時に阿蘇立野地域の空撮完了  
全てのミッション完了。(物資は日本赤十字社岡山県支部が提供)

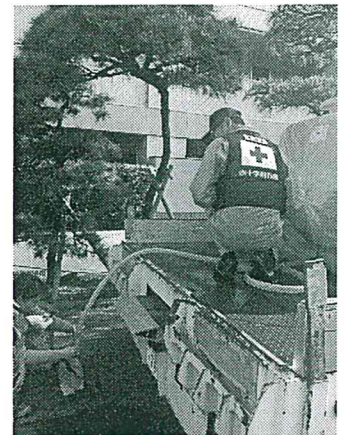
4月19日 鹿児島支隊の剥岩支隊長がへりによる空撮

4月20日 熊本県庁管理課へ空撮データ受け渡し

県支部への対応

日赤熊本県支部より燃料(軽油)の依頼あり。熊本支隊協力会社  
(有)未来樹に4000L軽油調達を指示し、日赤車両5台に計204Lを提供。  
また(株)九建運送、熊本支隊原田隊員らが熊本県内の道案内や救援物  
資の荷卸し、被災地への人員配置案内、物資搬送、給水活動を行った。  
東病院への炊き出し、避難所物資提供など

熊本支隊顧問の東病院でも被災者の受け入れで食料・水が不足し  
ていると聞く。熊本支隊協力会社 (株)九建運送へ炊き出しを依頼。  
おにぎり400個、バナナ50kg、漬物、水200L、200食分の豚汁とき  
んぴらごぼうを熊本市南区の被災者が集まる東病院へ届ける。また  
阿蘇市立野の被災した苺園で地震直後に収穫した苺40kgを購入後、  
ジャム・シロップへ加工を依頼し避難所へ届けました。



給水活動

日本飛行連盟の飛行場

大和根飛行場

茨城県稲敷郡河内町・利根川河川敷

大和根飛行場も去年の洪水を感じさせないくらい夏に向け  
て草花が咲いてきました。大和根名物になり始めているハ  
チミツも収穫されています。大和根飛行場はみなさまのお  
越しをお待ちしています!!

三保飛行場

静岡県静岡市清水区・三保半島

現在三保で唯一駐機している TB10が故障で飛ばません。  
どなたか三保に駐機しませんか。